

# *Sanierung und naturnahe Umgestaltung des Innenhofs der Realschule Emmelshausen*

*Konzept*

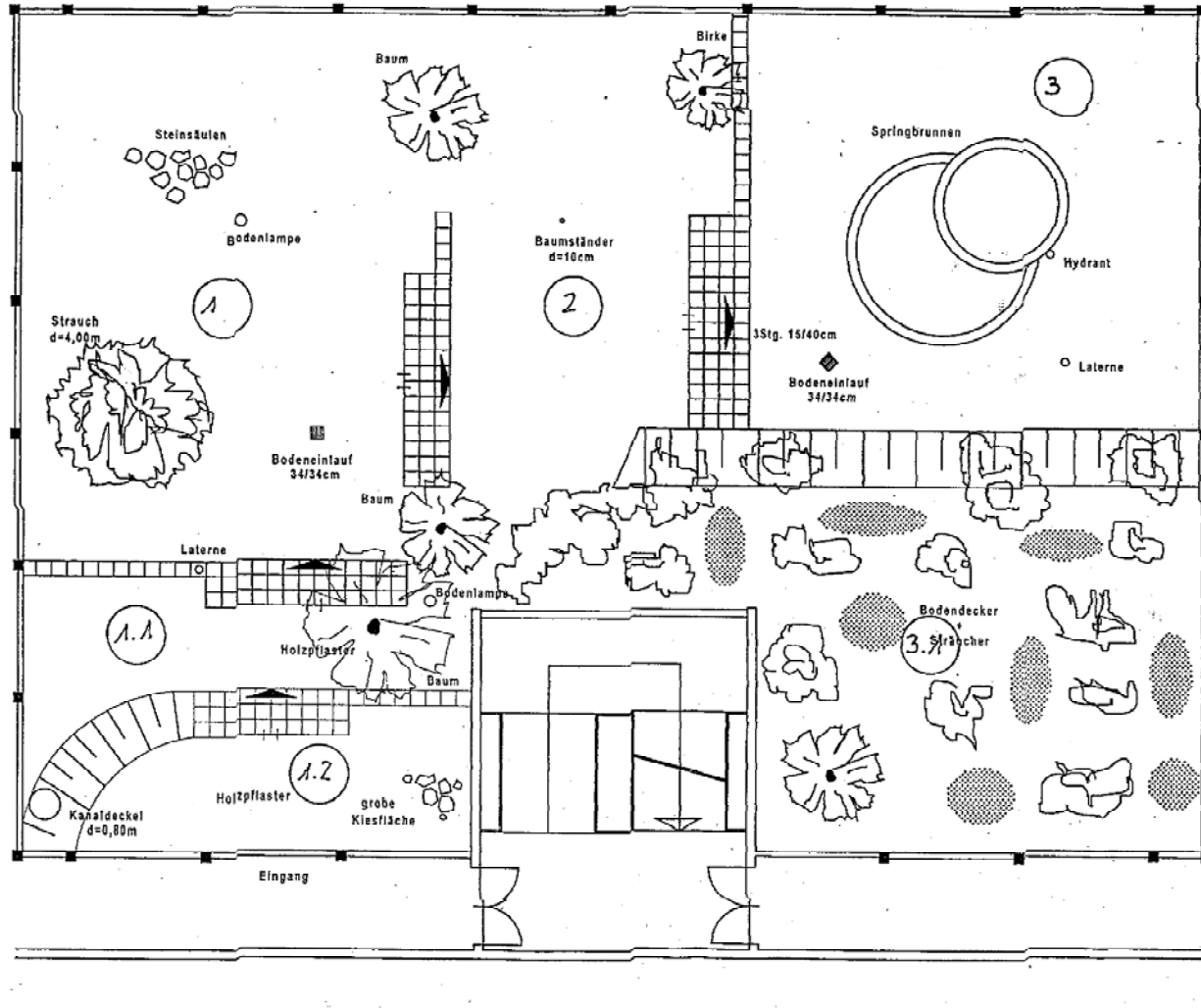


# Gesamtansicht



Sanierung und naturnahe Umgestaltung des Innenhofs der Realschule Emmelshausen

# Planskizze Innenhof mit 3 Ebenen



# Grundgedanke des Konzeptes

## Voraussetzungen

- steigende Schülerzahlen /Erweiterung des Raumangebotes
- bislang aus Sicherheitsgründen für Schüler nicht zugänglich
- bietet hervorragende Möglichkeiten für multifunktionale Nutzung
- kaum finanzielle Mittel

## Planungsgruppe

- Lehrer, Schüler, interessierte Eltern

## Zielsetzung

- Ort der Ruhe und Begegnung in naturnaher Umgebung
- Schüler sollen aktiv in die Planung und Ausführung der Baumaßnahmen eingebunden werden
- ➔ ▪ Stärkung des Verantwortungsbewusstseins für gemeinsam geführtes Projekt und spätere Pflege der Anlage

## Überlegung

- 3 Bauabschnitte
  
- Entsorgung der alten Bodenbeläge
- einheitliche Randsteine
- Pflasterarbeiten
- Verwendung heimischen Materials (Holz, Schiefer etc)
- Beginn mit Abschnitt 3

## Überlegung

- naturnahe Umgestaltung **Springbrunnen** bei bleibenden Grundformen
- Schaffung von Sitzmöglichkeiten am Brunnen
- Teilabschnitt 3.1 **Biotop** mit Grillplatz, naturnah und ökologisch angelegt

## erforderliche Arbeiten

- Erneuerung der Einfassung (Randsteine)
- Erneuerung der Bodenbeläge (Pflaster)
- Sanierung des Brunnens
- Erstellung eines Biotops mit Grillmöglichkeit

## Bauabschnitt 3 - Springbrunnen



Sanierung und naturnahe Umgestaltung des Innenhofs der Realschule Emmelshausen





### Überlegung

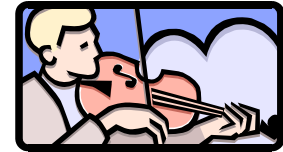
- offene Terrasse
- Schaffung kleiner Versuchsgärten für Patenschaften

### erforderliche Arbeiten

- Erneuerung der Einfassung (Randsteine)
- Erneuerung der Bodenbeläge (Pflaster)
- Befestigung der Ausgangsstufen
- Einrichtung von jugendgerechten Sitzmöglichkeiten

## Überlegung

- offenes Klassenzimmer
- Bühne mit Beschattung
- Unterricht im Freien bzw. kulturelle Veranstaltungen (Musik, Theater)



## erforderliche Arbeiten

- Erneuerung der Einfassung (Randsteine)
- Erneuerung der Bodenbeläge (Pflaster)
- Austausch der Bodenbeläge in Teilabschnitt 1.2 und 1.2
- Befestigung der Ausgangsstufen

# Bauabschnitt 1



Sanierung und naturnahe Umgestaltung des Innenhofs der Realschule Emmelshausen

## Überlegung

- Gemeinschaftsprojekt
- Eigenleistung durch Eltern, Schüler, Lehrer und sonst.

## mögliche Geldquellen

- Verbandsgemeinde
- Förderverein der Realschule
- Unternehmenssponsoring im Einzugsbereich der Realschule

## Beginn der Arbeiten

■



## geplanter Abschluss

■

